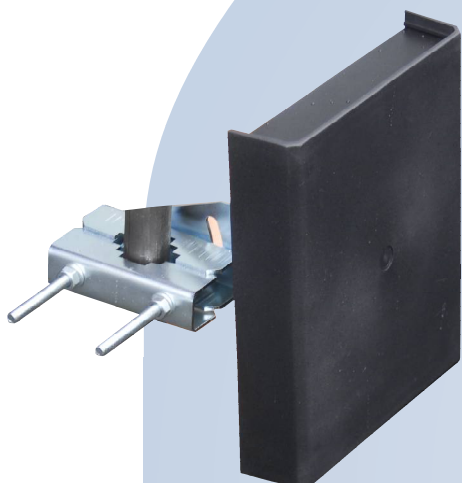


1.1DT
data transferer

WIRELESS ANTENNA
2.4 GHz



Panelová anténa PAN 12

DT Pro správnou volbu a kontrolu technologie je použita měřící technika Anritsu (Anritsu 331D)

DT PSV je měřeno na každé anténě, čímž je prověřena její plná funkčnost, maximální hodnoty jsou uvedeny u každého typu antény.

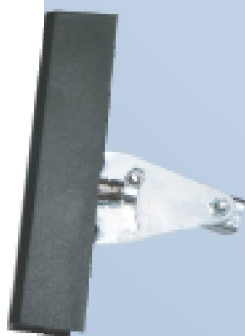
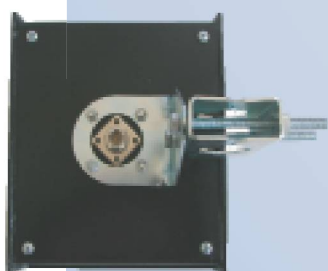
DT Každá anténa je doplněna o odtokový otvor, z důvodu srážení kondenzátu v anténě. Ten může časem způsobit zatečení a nefunkčnost antény. Montáž antény provádějte vždy tak, aby odtokový otvor směřoval kolmo k zemi.

DT Panelová anténa PAN 12 se stala oblíbenou anténou pro příjem či vysílání na kratší vzdálenosti cca 1,5km (dle místních podmínek a rušení okolními signály).

DT Nastavení polarity se provádí při montáži upínacího držáku, kdy vytočením držáku je volena polarita vertikální či horizontální.

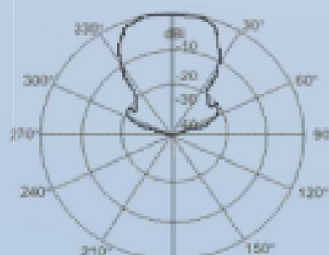
DT Uchycení všech typů antén je na standardní výložníky d= 34, 42, 45mm (nejběžnější typy výložníků).

DT Při větších množstevních odběrech je možno dělat případné úpravy.



Technická data:

Kmitočtové pásmo (MHz)	2408-2495
Zisk	12dBi
Napětový činitel stojatých vln	<1,3
Vyzařovací úhel v rovině V i H	55°
Polarizace antény	dle montáže
Impedance	50Ω
Konektor	N-female
Rozměr	35 x 150 x 180
Hmotnost (kg)	0,4



Informace:
www.1.1dt.cz

1.1DT
data transferer

WIRELESS ANTENNA
2.4 GHz